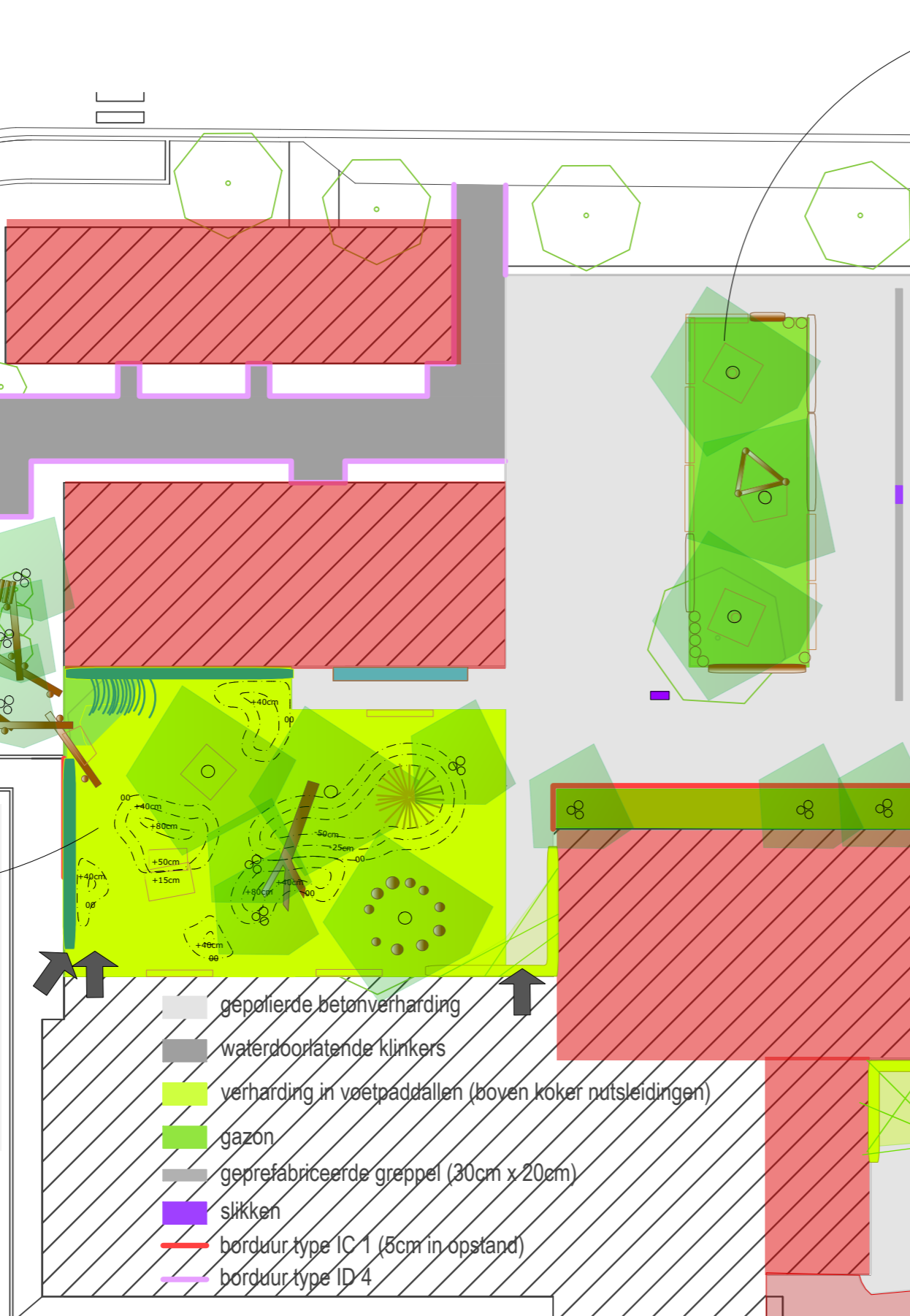




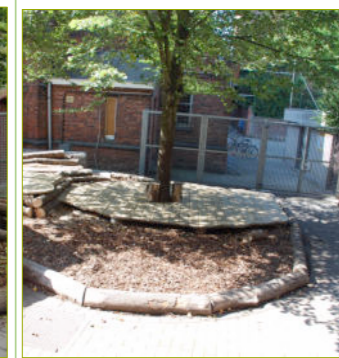
MINI-JUNGLE
parcours doorheen struiken, met stammen, touwen, knuppelpad, platforms
thema: tropische jungle
toevoegen kunst en kleur: stam in de vorm van een krokodil gezaagd, kleurrijke toekan in een hazelaar,...
ingang: groene tunnel door uitgroeiende bestaande beukenhaag naar bosje toe
uitgang: boomstam- of platformpje waar nu compostbakken zijn
afsluiting langsheen de straat (wegnemen afsluiting tussen deze zone en grasveldje)



NATUURZONE met bulten
microreliëf: bulten en miniheuveltjes (max. 1m hoog, helling ca. 1/3) en speelgreppel (50cm diep, helling ca. 1/2)
dode speelboom als brugje en klauterelement
wilgenhut (diam. 3m) in verdiepte zone
uitbreiden bestaand houten platform met een (kleiner) en iets hoger gelegen houtplatform (tribune-effect) in heuveltje rond bestaande bomen: beschermend houtplatform, boomstammenkring
bijkomend groen: uitbreiden bestaande struikenbosjes, enkele solitaire hazelaars en 1 nieuwe boom
blinde gevel vergroenen met klimplanten en groenslingers langs/op het dakje boven de deur (dmv. inox spankabels waar klimplanten zich omheen slingeren)
blinde gevel overkant: evt. **waterplantenbak** (inlaat regenwater van regenpijp, overloop in afvoer regenpijp) kort gemaaid **gazon** in de vlakke zones
lang gras en wilde bloemen in de reliëfzones



RUSTIGE SCHADUWZONE
groenzone met 3-tal hoogstam **schaduwbomen** ondergrond boomschors en houten **terrasjes** op de boomspiegels
afboording met bestaande verplaatsbare houten zitblokken, liggende en staande boomstammen (aan elkaar verankerd)
evt. een **tipi** (driepikkel-hut van stammen)
aandacht voor goede infiltratie en afvoer van regenwater:
ondergrond volledig opgebroken tot goed doorlatende bodem + extra losmaken plantputten bomen! aanvulling plantputten met goede teelaarde, buiten plantputten evt. aanvullen met grof zand voor goede waterdoorlatendheid
afboording sluit niet dicht aan en laat zo water door
afwatering verharding: 1 nieuwe kolk voorzien op diepste punt, naar de hier net onder lopende rioleringsbuis voor regenwaterafvoer



TRALIE- & GEVELGROEN
met diverse klimplanten krijgt de afsluiting meer groen en biodiversiteit

WEB VAN GROENSLINGERS
met rankende klimplanten op spankabels tussen muren en afdak, worden groene - in de zomer beschaduwde - hoekjes gecreëerd
hiervoor worden 2 verticale Robiniastammen of stalen palen geplaatst en worden kleine plantvakken uitgegraven voor de klimplanten (goed af te schermen bv houten zitrand rondom)

BOOM
schaakbord wordt een plantvak voor een hoogstam schaduwboom



- legende bestaande ondergronden**
- gepoederde betenverharding
 - waterdoorlatende klinkers
 - verharding in voetpaddalen (boven koper nutsleidingen)
 - gazon
 - geprefabriceerde greppel (30cm x 20cm)
 - slikken
 - border type IC 1 (5cm in opstand)
 - border type ID 4

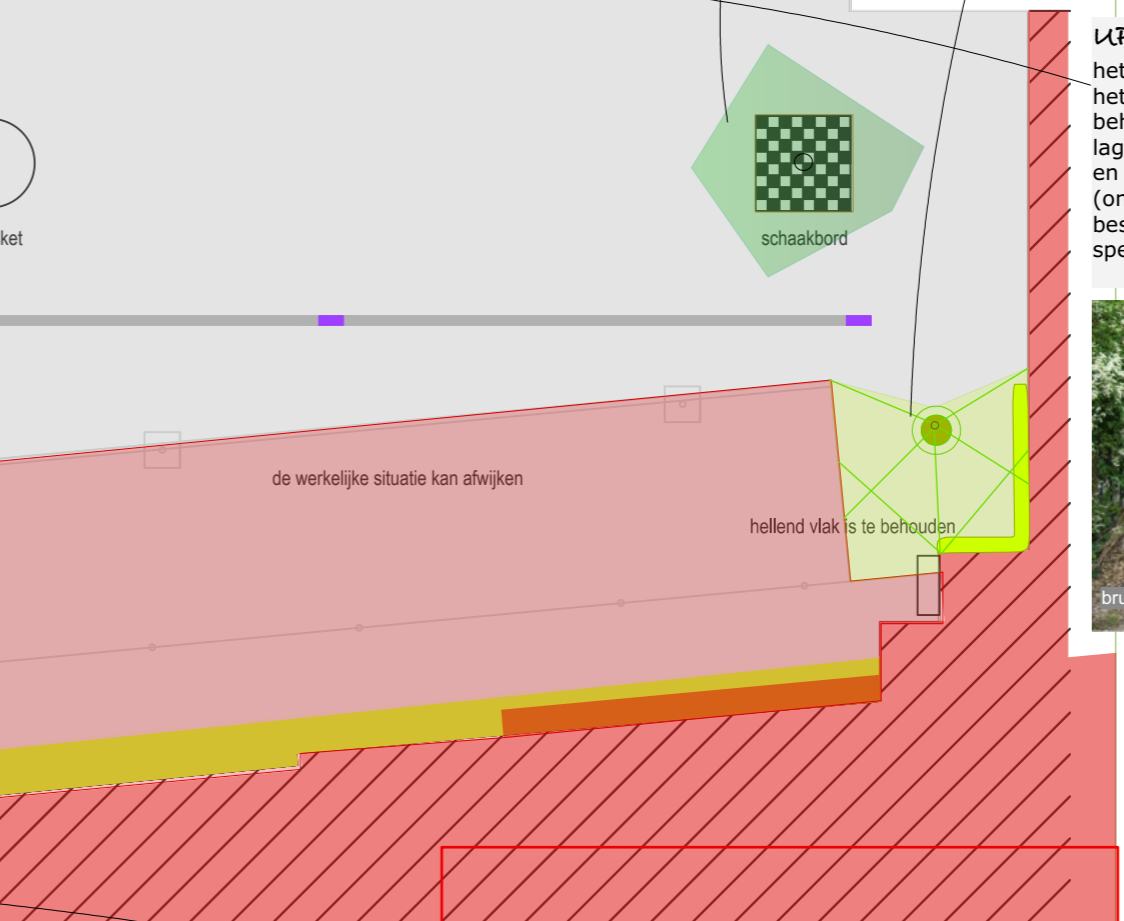
SPEELEILANDEN, SCHIPBREUK en BOOMTERRAS
ontharding van de kleine speelplaats:

centraal wordt de **verharding opgebroken** binnen een zone van max. 12x9m met langs alle zijden behoud van voldoende passagierruimte op de verharding, in dit groene eiland spoelde een in 2 gebroken boot aan...
voorsteven van de boot: houten **speelplatform** met middenin een nieuwe hoogstam **schaduwboom**, achtersteven van de boot: verhoogd speelplatform afgeboord naar de verharding door een **struikenmassief** op de helling (afgesloten, niet bespeelbaar, evt. wel één klauterpaadje er doorheen)
middengedeelte is een avontuurlijke speelzone met stammetjes, touwen en boomschors als ondergrond (afboording voorzien naar verharding!)

bouwhoek: boomschors-eiland met bouw materiaal (bv bamboe bouwkits, stamschijfjes, takken, tijdelijk kunnen bv eens lakens of grote dozen worden aangeboden), evt. een vaste tipi constructie als basis

boomterras: de boomspiegels van de bestaande **beuken** wordt zéér omzichtig opgebroken, de verharding wordt hier vervangen door een waterdoorlatende beplanking, evt. in twee niveaus

mogelijk aanpassing van het afdak langs de Schoolstraat tot **fietsenstalling**, ook hier kunnen klimplanten voor vergroening zorgen!



UPDATE BESTAAND PLANTVAK
het bestaande plantvak op de grote speelplaats krijgt een remake: het kijkgroen/decorgroen wordt biodiversere natuur + een avonturenpaadje behoud hazelaars, inheemse struiken en vlinderstruiken
lage uitheemse sierbeplanting wordt vervangen door struiken (waar kan) en inheemse lage beplanting met meerwaarde voor insecten en vogels (onder de ramen)
bestaande druivelaars vormen via groenslingers naar een paal op de speelplaats 's zomers een schaduwdakje en vergroten het groene plekje



GEHEIME BINNENTUIN MET BUITENKLAS
de bestaande kleine binnentuin wordt met een buitenklas (amfiteater voor 25-tal kinderen) bruikbaar voor outdoor lessen
opbouw amfiteater met 2 niveaus zitreden, tegen de noordmuur tussenruimte wordt een plantvak (afgeschermd), bijvoorbeeld in recuperatie betondallen
evt. enkele verticale stammen of palen voorzien (multifunctioneel: voor klimplanten, kleurrijke vlaggetjes, lampions of kerstlampjes in de winter) en probeer een manier te vinden om ook een schrijfbord te plaatsen

